

Erholsame Ruhe in idyllischer Natur



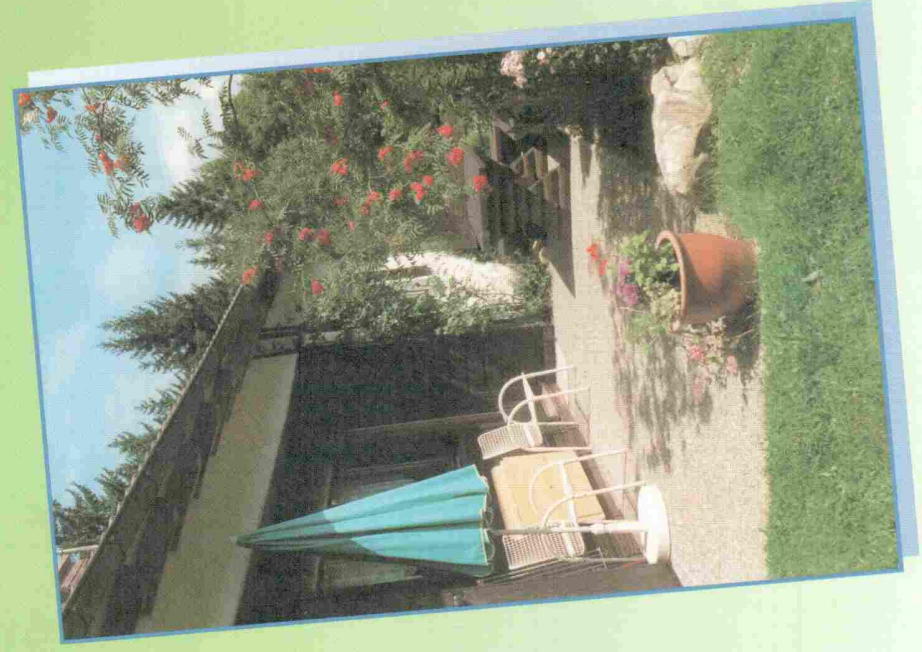
Lieber Feriengast,

Sie finden uns im Herzen des südlichen Hochschwarzwaldes, zwischen Tiisee und Schluchsee unterhalb des Feldberges auf einer Höhe von ca. 1000 m. Eine bezaubernde Landschaft mit weiten Tälern, sonnigen offenen Höhen, schattigen Wäldern sowie bunten Wiesen und den blauen kühlen Seen bieten dem Erholungssuchenden Entspannung und Ruhe, dem Unternehmungslustigen vielfältige Wandermöglichkeiten.

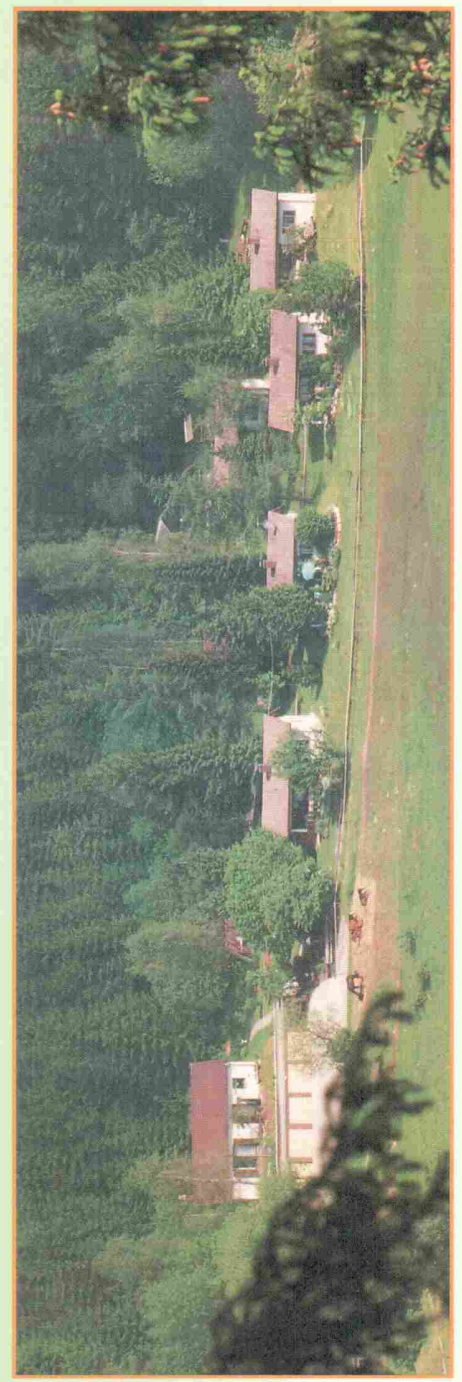
Im Winter können Sie alle Möglichkeiten des Wintersportes nutzen.

Die persönliche Betreuung in unserem Ferienpark und die Vielseitigkeit des Angebots an Erholung und Erlebnissen lässt Ihren Urlaub zur unvergesslichen Erinnerung werden.

Ferienpark Neumatte



79868 Feldberg - Falkau
Neumattenweg 11
Telefon 0 76 55 / 5 62



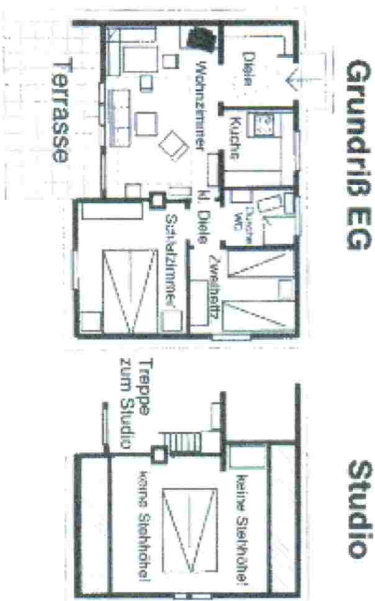
Ferienpark Neumatte

In absolut ruhiger, herrlicher Südlage befinden sich am Ende einer Zufahrtsstraße sechs gemütlich, komfortabel und komplett eingerichtete Ferienhäuser.

Ferienhaus – Typ

Typ C1: Ferienhaus mit Wohn-/Esszimmer und zwei Schlafräume für max. 4 Personen; 53 m², DUWC, Einbauküche, Diele und Südterrasse. Die Ferienhäuser sind komplett ausgestattet mit Geschirrspüler, Sat-TV, Radio, Telefon und Einzelgarage.

Typ C2: wie Typ C1 sowie zusätzlich einem kleinen Studio mit 2 Schlafplätzen für max. 6 Personen; 53 m² + Studio.



Im gepflegten Park mit einem großen, von einem kleinen Bächlein durchzogenen Freizeitgelände, befindet sich eine Terrasse, Pergola mit Gartengrill, Bocciabahn, Kinderspielfeld, Minigolf und eine Wasserträhle. Zusätzlich haben wir auf unserem Freizeitgelände eine rustikale Hütte, sie ist beliebt für gemütliche Abende (Kontaktpflege, Spielen, trinken, verspern u. s. w.). Ruhebänke und Sitzecken sorgen für erholsame Stunden im Ferienpark Neumatte. Unsere örtliche Verwaltung steht Ihnen mit Rat und Tat zur Seite und bietet Ihnen in den Sommermonaten bei entsprechender Witterung gemütliche Stunden am Lagerfeuer.

Eigentümer Haus 1:
Familie Hartmann, Kornblumenweg 16 D 78465 Konstanz
Eigentümer Haus 2 und 3:
Familie Schwarz, Keplerweg 4 D 78467 Konstanz

Saisonzeiten und Mietpreislise 2011

Saisonzeiten			
Hauptsaison *	Nebensaison	Sparwochen**	
18.12.10 - 07.01.11	08.01. - 25.02.11	02.04. - 15.04.11	
26.02. - 11.03.11	12.03. - 01.04.11	05.11. - 02.12.11	
04.06. - 23.09.11	16.04. - 03.06.11		
17.12. - 07.01.12	24.09. - 04.11.11		
	03.12. - 16.12.11		

Preise			
Typ	Anzahl	Preis/Tag 2 Pers.	bis 2 Pers./Wo
Typ C1	F'Häuser	HS*	NS
	2***	56 €	50 €
Typ C2	1	56 €	50 €
			273 €

*HS nur wochenweise, **Sparwochen kleiner 1 Woche=NS
*** 1 Haus nur in den Sommermonaten

Bei zusätzlicher Belegung für die gesamte Mietdauer pro Person 9.- € / Tag, Kinder bis einschl. 5 Jahre 5.- €/Tag
Bei Kurzaufenthalt kleiner 1 Woche + 40.- € Zuschlag

Im Mietpreis enthalten sind: Kosten für Strom, Wasser, Heizung, Bettwäsche, Hand-/Geschirrtücher, Garagen-nutzung und Endreinigung.

Kurtaxe lt. Gemeindefarif:
Erwachsene 2,50 €/Tag
Kinder bis 6 Jahre 0 €/Tag
Jugendliche 6 - 16 Jahre 0,80 €/Tag

Telefongebühren (Einheit = 0,20 €) sind bei der Parkverwaltung zu entrichten. **DSL WLAN kostenlos!!**

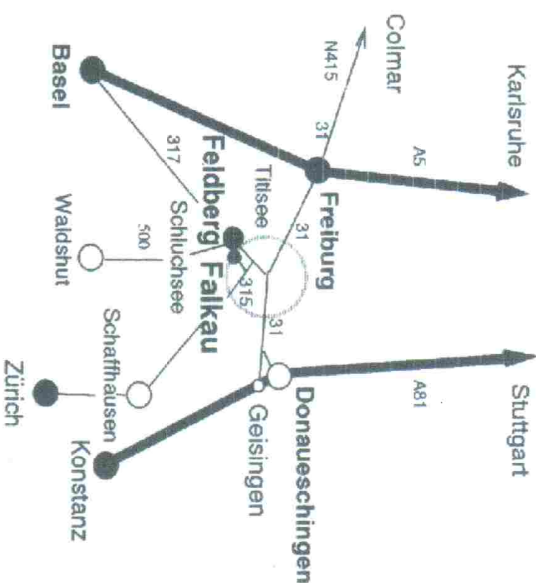
Vermietung und Information

Ferienhaus Typ C1			
Haus 2 und 3	Schwarz	Tel.: 07531 78611	
Ferienhaus Typ C2			
Haus 1	Hartmann	Tel.: 07531 43965	
Parkverwaltung		Tel.: 07655 562	
e-mail: ferien@ferienpark-neumatte.com			
Internet: www.ferienpark-neumatte-feldberg.de			

Wir würden uns freuen, Sie demnächst bei uns begrüßen zu dürfen.

Feldberg - Falkau

So finden Sie uns:



Ortsteil „Vorder-Falkau“

